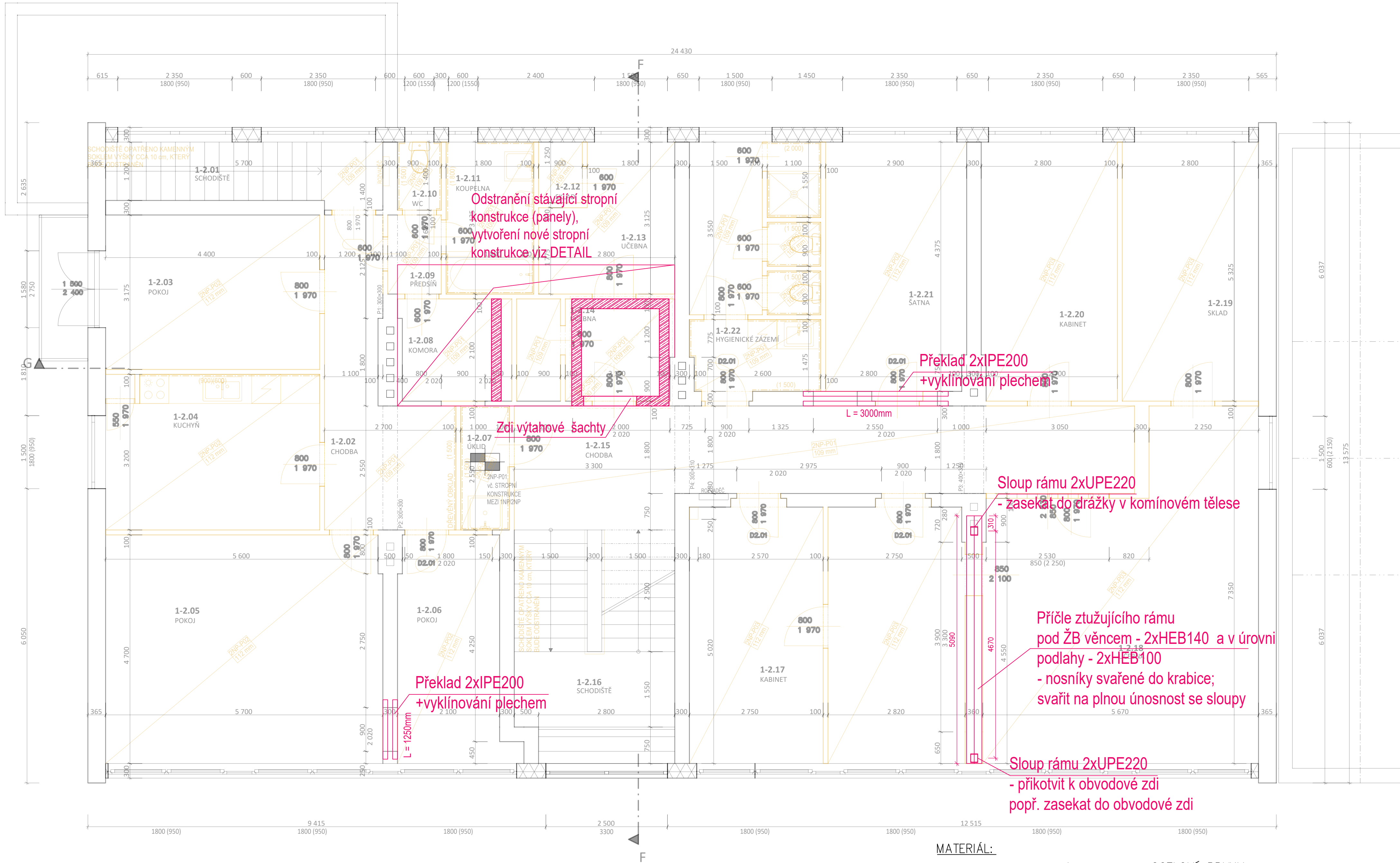
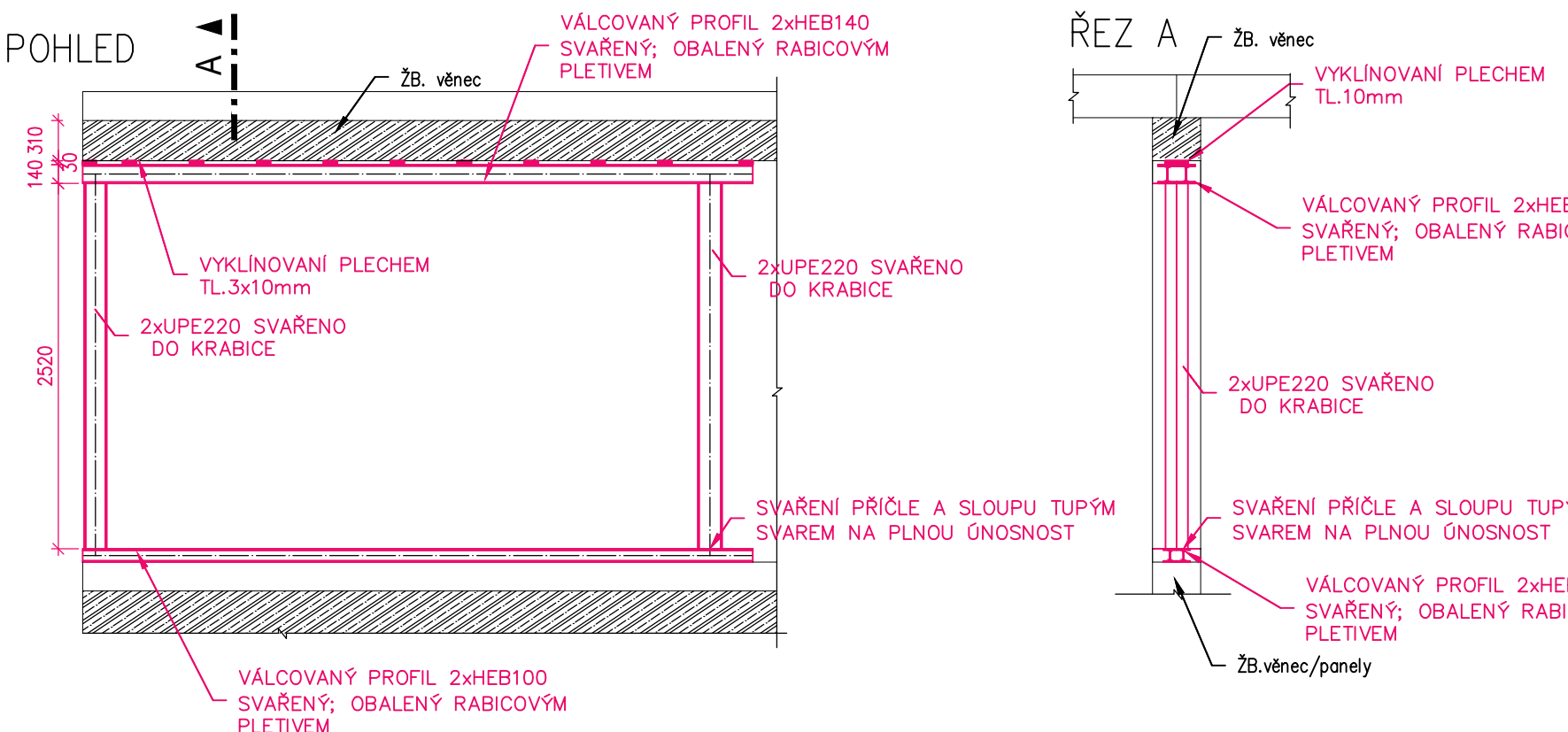


PŮDORYS 2.NP



MATERIÁL:
BETON šachet – C25/30 – XC1
VÝTUŽ B500B
OCELOVÉ PRVKY:
S355JR

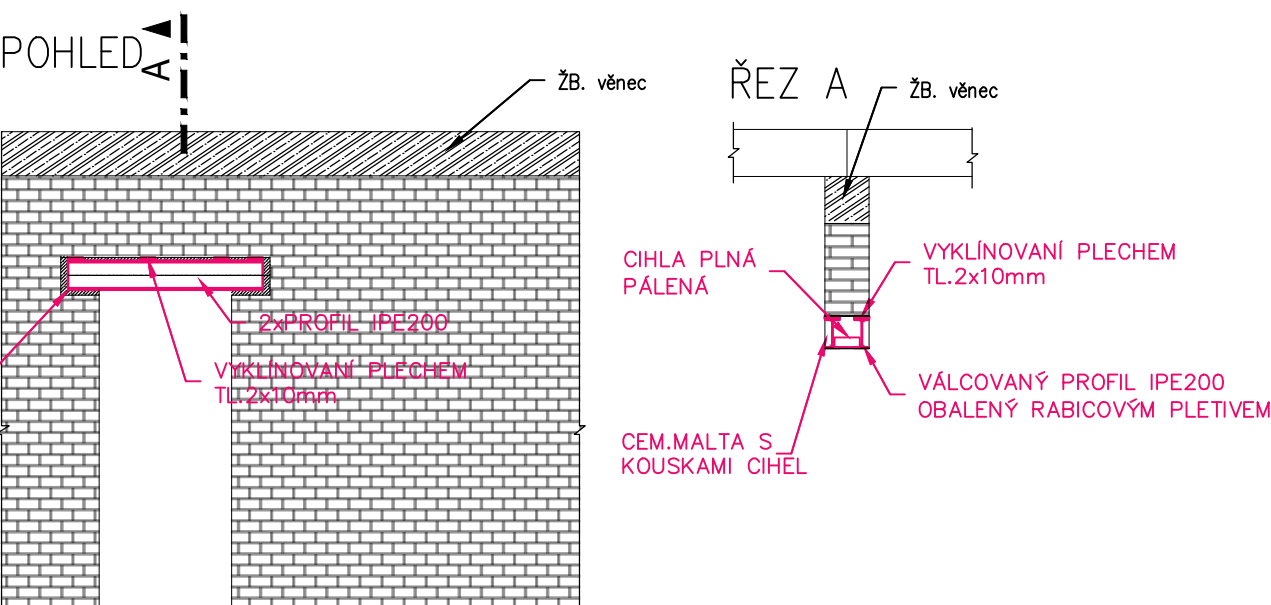
DET. 1 - ZAJIŠTĚNÍ OTVORU VE ZDĚNÝCH STĚNÁCH



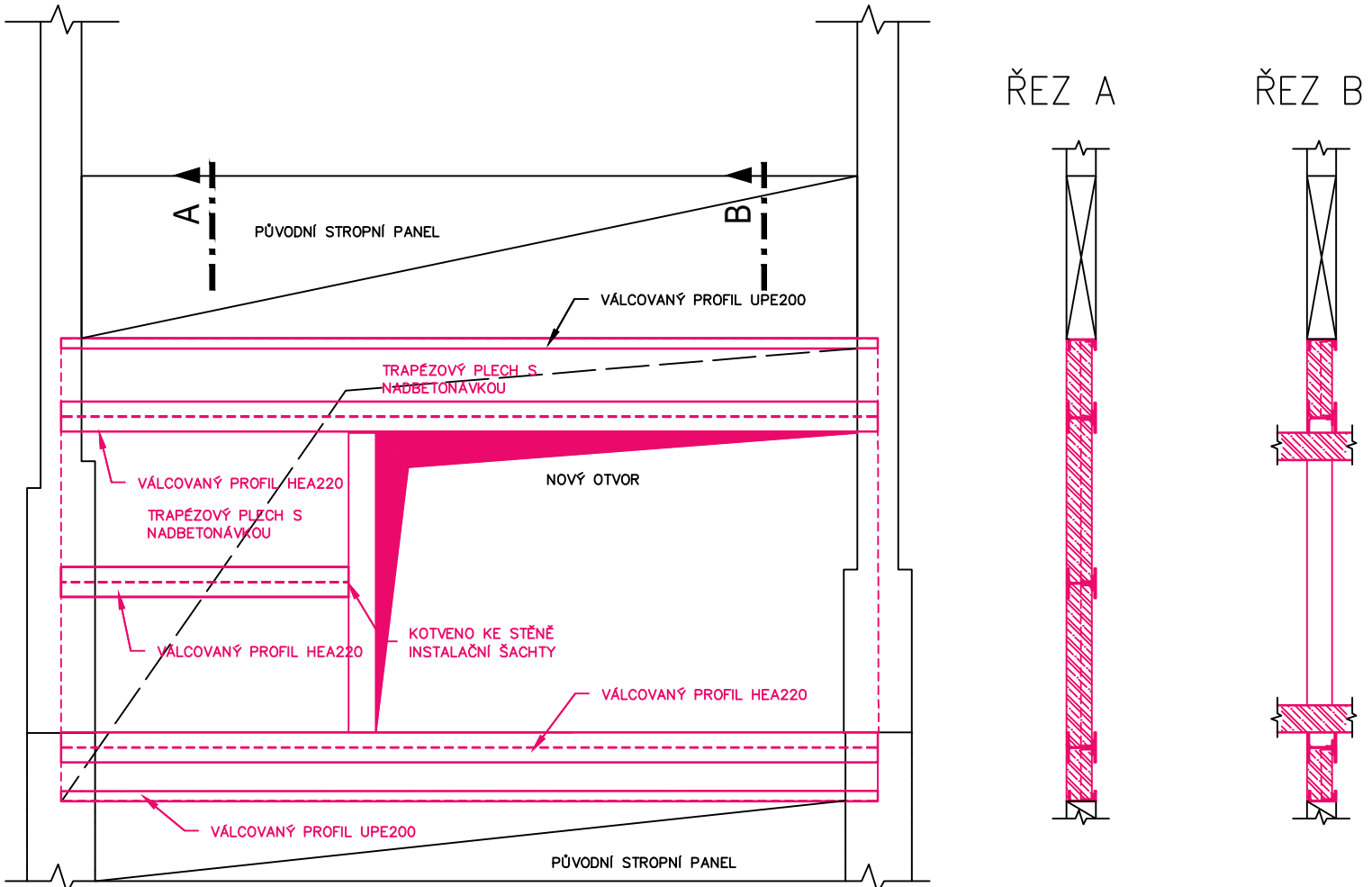
POZNÁMKA:
- VEŠKEROU NOVOU VÝZDÍVKU PROVÁZAT S RÁMEM (VYKLÍNOVÁNÍ)
- SLOUPY NAVAŘIT K PŘÍČLÍM TUPÝMI SVARY NA PLNOU ÚNOSNOST
- POUŽITA OCEL PROFILŮ – S355JR

Orientační kg výztuže stropu pro 1 podlaží:
kari síť Ø8 – 70kg; přesah sítí minimálně 3 oka
Ø10 – 48kg

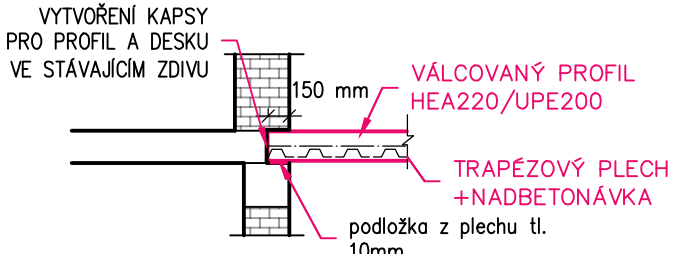
DET. 3 - ZAJIŠTĚNÍ OTVORU VE ZDĚNÝCH STĚNÁCH



DET. 2 - PROVEDENÍ OTVORU VE STROPĚ Z ŽB PANELŮ



DETAIL ULOŽENÍ OCELOVÉHO PROFILU



POZNÁMKA:
Při odstraňování stávajících stropní konstrukce nutno konstrukci zajistit – podstokování
Poloha druhého nosníku UPE určena na stavbě po lokalizování panelů.
Ke stojně nosníku přivařen L-profil pro uložení trapezového plechu.
Trapezový plech TR84/275/1,25, celková tloušťka desky s plechem 180mm.
Beton desky C25/30 – XC1.
Všechny ocelové nosné prvky z oceli S355JR.
Nadbetonovka včetně kari sítě 8/8/150 k hornímu povrchu. Do každé vlny vložit prut R10.

te3s

akce

SŠ GASTRONOMICKÁ A TECHNICKÁ ŽAMBERK

rekonstrukce a vybavení odborných učeben

Zemědělská 846, 564 01 Žamberk

řešené území

k. ú. Žamberk [794368]

parc. č. 4763, 4289/1, 2084/1, 2084/3 a 2084/40

generální projektant

Te3s studio s.r.o.

Příčná 1892/4

110 00 Praha 1 Nové město

IČ: 109 51 172

investor

PARDUBICKÝ KRAJ

Komenského náměstí 125

532 11 Pardubice

HIP

Ing. arch. Marta Ševčíková

+420 777 960 643

sevckova@te3s.cz

autor architektonického návrhu

SVIZN s.r.o.

Ing. arch. Zdeněk Ševčík

Ing. arch. Marta Ševčíková

Ing. arch. Simona Machalová

zodpovědný projektant

Ing. Martin Kovář, Ph.D.

ČKAIT 0013084

zpracoval

Ing. Natálie Štefanovičová

stupeň

DPS

Dokumentace pro provádění stavby

část

D.1

SO.01

profese

D.1.2

Stavebně konstrukční řešení

příloha

D.1.2.b-03

Půdorys 2.NP

měřítko

1:50

datum vydání

07/2024

číslo revize

R-00

číslo pare